

Wichtiger Anschlusshinweis
Vor dem Anschluss der Ein-/Ausgänge, muss die Schutzabdeckung o. (Abb. 1, F) drünnungsgemäß installiert sein. Das absolute Ende des Drahtes muß komplett in der Klemme eingeführt werden.

Table with columns: Bestellcode (Energieanalyzer), Beschreibung, and Details. Lists various models like GNM3D, GNM3D-RS485, GNM3D-MBUS, GNM3D-LP, GNM3D-LP-RS485, GNM3D-LP-MBUS.

Schaltbilder
Schaltbild Beschreibung
Abb. 3 3-Phasen-System, 4 Leiter. Sicherung (F), 315 mA, falls in den vor Ort geltenden gesetzlichen Vorschriften vorgesehen.

Anschlusskontrolle
Der Energieanalyzer prüft, ob die Anschlüsse ordnungsgemäß ausgeführt werden, und meldet eventuelle Störungen. Die Anschlusskontrolle kann über den Parameter 'Anschluß' aktiviert werden.

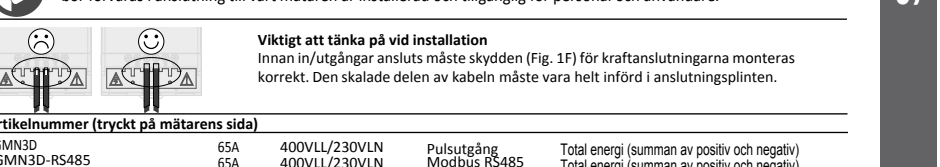
Table for 'Aufbau der Menüs (Abb. 10)' showing menu structure with columns: Bereich, Funktion, and Beschreibung.

Table for 'Befehle' showing navigation commands and their effects. Columns: Navigation, Befehl, Beschreibung, Parameterwert.

Parameterierung (Abb. 15)
Beispiel: Parameterierung von P Int=24. HINWEIS: Anzeigewert wird der aktuelle Wert. Die Parameterierung ist wirksam, sobald der Wert bestätigt wird.

Table for 'Menü Messgrößen (Abb. 16)' showing measurement parameters. Columns: Seite, Beschreibung, Wert.

Table for 'Menü Parameter (Abb. 17)' showing configuration parameters. Columns: Seite, Beschreibung, Wert.



Viktigt att tänka på vid installation
Innan utgångar analysets måste skyddas (Fig. 1F) för kraftanslutningarna monteras korrekt. Den skadade delen av kabeln måste vara helt införd i anslutningsplitten.

Anslutningar
Fig. 2 3-fas system med 4 ledare. I de fall det finns krav på säkring på nolledare ska den vara för 315 mA (F). Fig. 3 3-fas system med 3 ledare.

Egenkontroll av inkoppling
Energimätaren har en inbyggd funktion för att kontrollera att den är korrekt inkopplad och indikerar ifall det finns risk för felaktig inkoppling. Funktionen kan aktiveras i programeringsmenyn "Inställ".

Table for 'Kommando' showing commands and their functions. Columns: Funktion, Kommando, Parameterinställning, Kommando.

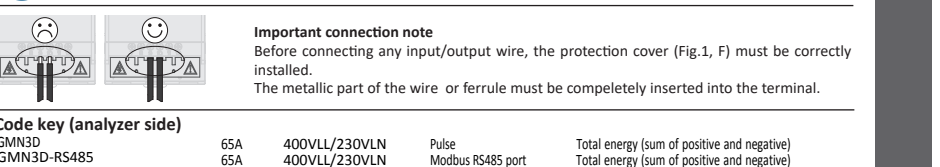
Table for 'Måtsidor (Fig. 16)' showing measurement data. Columns: Sida, Beskrivning, Sida, Beskrivning.

Table for 'Måtsidor (Fig. 16)' showing measurement data. Columns: Sida, Beskrivning, Sida, Beskrivning.

Table for 'Måtsidor (Fig. 16)' showing measurement data. Columns: Sida, Beskrivning, Sida, Beskrivning.

Table for 'Måtsidor (Fig. 16)' showing measurement data. Columns: Sida, Beskrivning, Sida, Beskrivning.

Table for 'Måtsidor (Fig. 16)' showing measurement data. Columns: Sida, Beskrivning, Sida, Beskrivning.



Viktig information
Innan utgångar analysets måste skyddas (Fig. 1F) för kraftanslutningarna monteras korrekt. Den skadade delen av kabeln måste vara helt införd i anslutningsplitten.

Anslutningar
Fig. 2 3-fas system med 4 ledare. I de fall det finns krav på säkring på nolledare ska den vara för 315 mA (F). Fig. 3 3-fas system med 3 ledare.

Egenkontroll av inkoppling
Energimätaren har en inbyggd funktion för att kontrollera att den är korrekt inkopplad och indikerar ifall det finns risk för felaktig inkoppling. Funktionen kan aktiveras i programeringsmenyn "Inställ".

Table for 'Kommando' showing commands and their functions. Columns: Funktion, Kommando, Parameterinställning, Kommando.

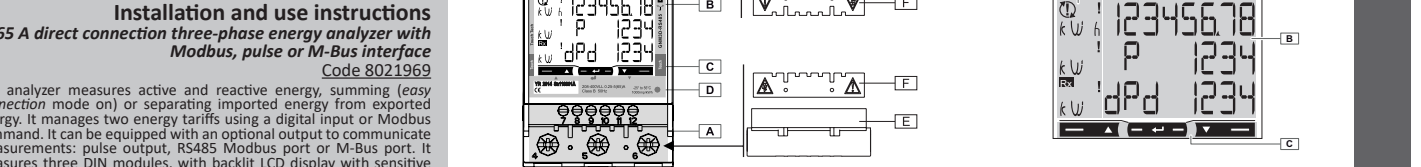
Table for 'Måtsidor (Fig. 16)' showing measurement data. Columns: Sida, Beskrivning, Sida, Beskrivning.

Table for 'Måtsidor (Fig. 16)' showing measurement data. Columns: Sida, Beskrivning, Sida, Beskrivning.

Table for 'Måtsidor (Fig. 16)' showing measurement data. Columns: Sida, Beskrivning, Sida, Beskrivning.

Table for 'Måtsidor (Fig. 16)' showing measurement data. Columns: Sida, Beskrivning, Sida, Beskrivning.

Table for 'Måtsidor (Fig. 16)' showing measurement data. Columns: Sida, Beskrivning, Sida, Beskrivning.



Installation och användningsinstruktioner
65 A direktkopplad 3-fas energimätare med puls, Modbus och M-Bus gränssnitt
Dot.nr: 80213663

Installation och användningsinstruktioner
65 A direktkopplad 3-fas energimätare med puls, Modbus och M-Bus gränssnitt
Dot.nr: 80213663

Installation och användningsinstruktioner
65 A direktkopplad 3-fas energimätare med puls, Modbus och M-Bus gränssnitt
Dot.nr: 80213663

Table for 'Måtsidor (Fig. 16)' showing measurement data. Columns: Sida, Beskrivning, Sida, Beskrivning.

Table for 'Måtsidor (Fig. 16)' showing measurement data. Columns: Sida, Beskrivning, Sida, Beskrivning.

Table for 'Måtsidor (Fig. 16)' showing measurement data. Columns: Sida, Beskrivning, Sida, Beskrivning.

Table for 'Måtsidor (Fig. 16)' showing measurement data. Columns: Sida, Beskrivning, Sida, Beskrivning.

Table for 'Måtsidor (Fig. 16)' showing measurement data. Columns: Sida, Beskrivning, Sida, Beskrivning.

Table for 'Måtsidor (Fig. 16)' showing measurement data. Columns: Sida, Beskrivning, Sida, Beskrivning.

